

## 辐射夜蛾属 *Apsarasa* Moore

*Apsarasa* Moore, 1867, Proc. zool. Soc. p. 665.

Type-species: *Noctua radians* Westwood.

喙发达，下唇须向上伸，第二节达额中部，鳞片面积较广，额有显著突起，鸟嘴形，复眼圆大，雄蛾触角略扁，有纤毛；胸部几乎全为鳞片，无毛簇，胫节鳞片平滑；腹部基节有毛簇和粗毛；前翅很狭窄，顶角钝圆，外缘曲度平稳，不成锯齿形。

### 辐射夜蛾 *Apsarasa radians* (Westwood) (图版XXXVII-18)

*Noctua (Apatela) radians* Westwood, 1848, Cab. Or. Ent. p. 58, pl. 28, fig. 4. (印度)

*Apsarasa radians*: Hampson, 1910, Cat. Lep. Phal. Br. Mus. 9: 346. ——Chen, 1982,

Icon. Het. Sin. 3: 276. ——Barlow, 1982, Moths S. E. Asia p. 86. ——Holloway, 1989,

Malay, Nat. J. 42: 156.

翅展 49—55 mm。头、胸及腹部蓝黑色；前翅粉黄色，一蓝黑条沿中室外伸，其前、后及外侧有多条蓝黑辐射形纹，蓝黑条本体前缘一列粉黄点，后缘一个粉黄点，外半有灰蓝波纹；后翅粉黄色，基半部褐黑色，其外缘不整齐。雄蛾抱器瓣简单，端缘钝圆 (图 554)。

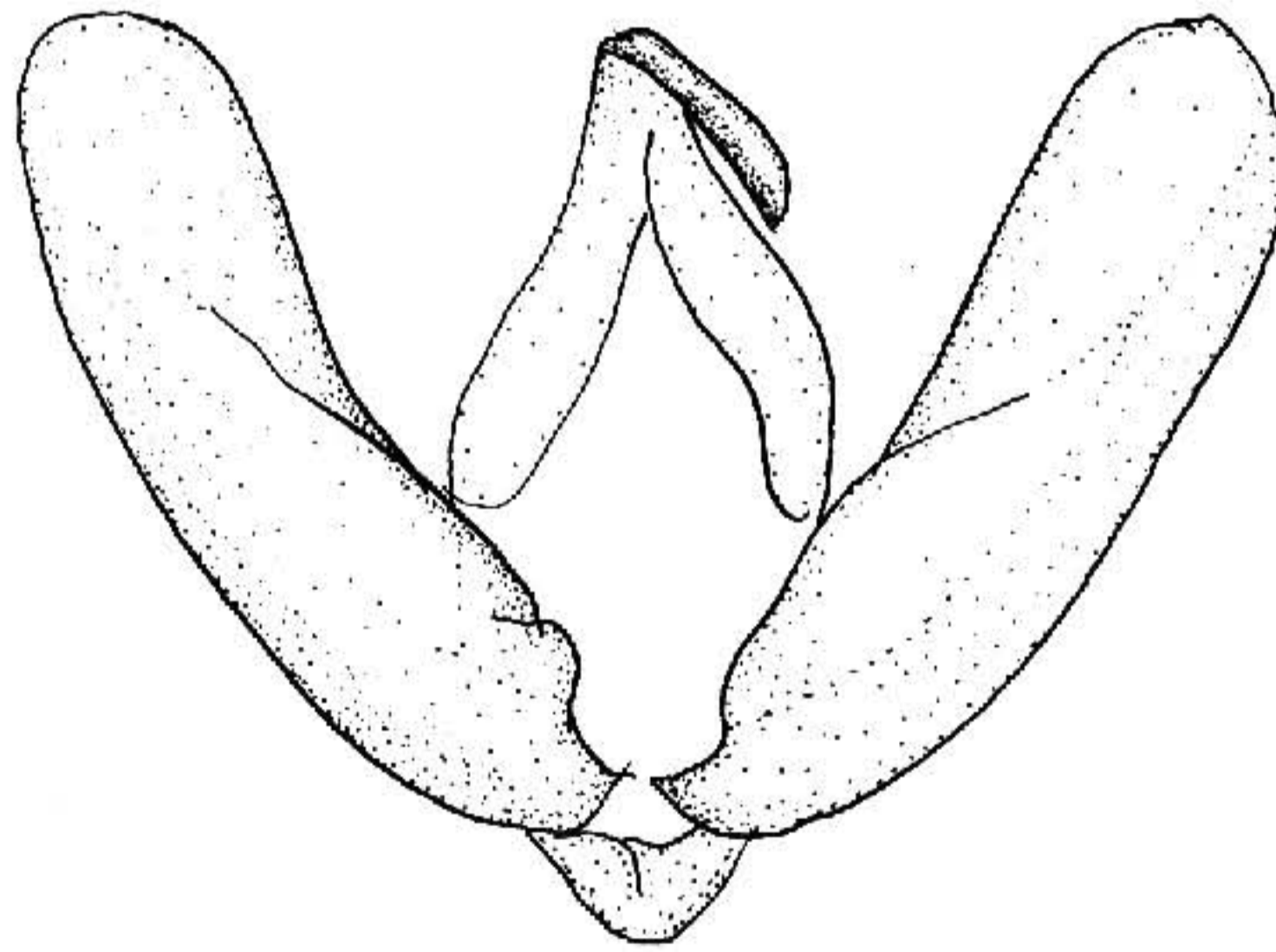


图 554 辐射夜蛾 *Apsarasa radians*

(Westwood) ♂ 外生殖器

**分布** 台湾、福建、广东、海南、云南；印度等。

## 白夜蛾属 *Chasminodes* Hampson

*Chasminodes* Hampson, 1908, Cat. Lep. Phal. Br. Mus. 7: 4.